

ALPS kündigt Federkontakte der D-Serie mit Isolationsbeschichtung für Smartphones, Wearable-Computer und viele andere kompakte Mobilgeräte an

Ideal für die Verbindung von Geräten, die stabile Hochfrequenzeigenschaften benötigen

München, 07. Dezember 2017 – Die ALPS ELECTRIC EUROPE GmbH hat ihr Produktportfolio an industrieweit kleinsten* Federkontakten mit Isolationsbeschichtung um Modelle mit reduzierten Einfügungsverlusten und verbesserter Robustheit erweitert. Die neuen Federkontakte der SCTA3D-, 4D- und 5D-Serie eignen sich ideal, um innerhalb von Smartphones, tragbaren Computern und vielen anderen kompakten Mobilgeräten Baugruppen miteinander oder Baugruppen mit den Geräten zu verbinden. Sie haben eine Grundfläche von 1,4 mm x 1,4 mm bzw. 1,45 mm x 1,45 mm (L x B) und sind in unterschiedlichen Bauhöhen von 0,7 mm bis 1,75 mm erhältlich. Der Schaltweg beträgt 0,45 mm bzw. 0,5 mm. Die Bauelemente sind für einen Strom von 3 A ausgelegt. Der Arbeitstemperaturbereich reicht von –30 °C bis +85 °C. Die Serienfertigung und Vermarktung der SCTA□D-Serie hat bereits begonnen.

Smartphones, Smartwatches und Armbänder zum Gesundheitsmanagement sind kleiner, dünner, leichter und funktioneller als je zuvor. Die Art und Weise wie sie verwendet werden, wird in letzter Zeit immer raffinierter und umfasst die Anbindung an andere Geräte und Netzwerkkombinationen zum Zwecke der Datenverwaltung, Nutzung von Cloud-Diensten und Firmware-Aktualisierung. Weil sich diese kompakten Mobilgeräte ständig weiterentwickeln, müssen die darin enthaltenen elektronischen Komponenten fortschrittliche Funktionen, Miniaturisierung und hohe Montagedichte unterstützen. Gleichzeitig müssen sie für den Einsatz in unterschiedlichsten Umgebungen eine höhere Stabilität aufweisen.

Angesichts dieser Anforderungen entwickelte und vermarktete ALPS im Jahr 2015 die Federkontakte der SCTA□A-Serie. – Die erste Serie von Federkontakten für die Verbindung von Baugruppen untereinander oder von Baugruppen zu Elektronikgeräten. Im Januar 2017 entwickelte ALPS die SCTA1D-Serie mit verbesserten Leistungsmerkmalen. Dem folgen nun die Serien SCTA3D, 4D und 5D. Diese sollen die im September 2016 eingeführte SCTA□B-Serie ablösen.

Im Vergleich zu früheren ALPS-Produkten zeichnet sich die SCTA□D-Serie beispielsweise beim Anschluss einer HF-Antenne durch drastisch reduzierte Einfügungsverluste aus. Dies liegt an den beiden Laser verschweißten Spitzen der Spiralfedern, die dafür sorgen, dass Signale auch durch die Stützfeder (Sub-Terminal) geleitet werden. Darüber hinaus verbessern die miteinander verbundenen Spitzen der Haupt- und Stützfedern die Robustheit, ohne die ursprüngliche Funktion und Leistung der Federn zu beeinträchtigen. Wie bei der SCTA□B-Serie verfügt die SCTA□D-Serie über eine Isolationsbeschichtung am Spiralteil der Feder. Dadurch werden Kurzschlüsse aufgrund von Federbiegungen vermieden und stabile Hochfrequenzeigenschaften erreicht.

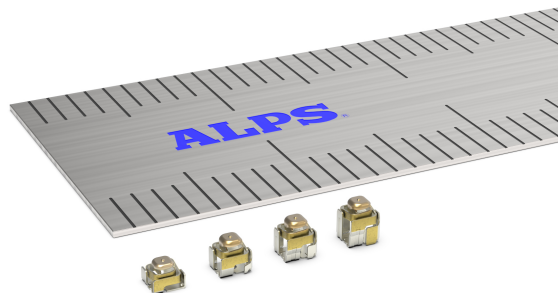
Durch das erweiterte Produktangebot, das zu einer stabilen Verbindung innerhalb von elektronischen Geräten beiträgt, ist ALPS jetzt noch besser aufgestellt. Das Unternehmen liefert Federkontakte nicht nur für Smartphones und tragbare Computer, wo kompakte Abmessungen und geringe Bauhöhe wichtige Anforderungen sind, sondern auch für eine Reihe anderer Märkte, einschließlich Unterhaltungselektronik und Industrieanlagen.

* Laut Recherchen von ALPS Electric

Leistungsmerkmale

- Platzsparende kompakte Montagefläche mit 1,4 mm x 1,4 mm bzw. 1,45 mm x 1,45 mm (L x B) und geringer Bauhöhe
- Einzigartige Doppelspiralfeder-Konstruktion gewährleistet hohe Widerstandsfähigkeit gegen Vibrationen und Stöße und somit hohe Kontaktsicherheit

- Quadratische Form gibt Orientierung bei der Montage, erlaubt flexible Anordnungen (z.B. Arrays)
- Unterstützt trotz kompakter Abmessungen Ströme bis zu 3 A
- Reduzierte Einfügungsverluste beim Anschluss von HF-Antennen
- Isolationsbeschichtung schützt vor Kurzschlüssen (z.B. aufgrund von Federbiegungen)



ALPS Electric Co., Ltd.

ALPS Electric (Tokyo: 6770) ist ein weltweit führender Hersteller qualitativ hochwertiger Elektronikkomponenten für Mobilgeräte, Heimelektronik, Fahrzeuge und industrielle Geräte. Gemäß der Philosophie „Perfecting the Art of Electronics“ liefert ALPS Electric über 40.000 verschiedene Komponenten an ca. 2.000 Unternehmen weltweit. Weitere Informationen gibt es unter: www.alps.com.

ALPS ELECTRIC EUROPE GmbH, Tochterunternehmen der ALPS Electric Co., Ltd., wurde 1979 gegründet. Seit 2013 hat die europäische Firmenzentrale ihren Sitz in München. Hier werden die Aktivitäten im Verkauf, Marketing und Produktentwicklung an den Standorten Düsseldorf, Paris, Milton Keynes, Göteborg und Mailand als auch die Produktionsstätte in Dortmund koordiniert.

Weitere Informationen:

ALPS ELECTRIC EUROPE GmbH
Tel.: +49-89-321421-0
Fax: +49-89-321421-205
Email: info@alps-europe.com
Internet: www.alps.com

Pressearbeit:

MEXPERTS AG
Peter Gramenz
Tel.: +49 (0)8143 59744-00
Email: peter.gramenz@mexperts.de
Internet: www.mexperts.de
Presse Portal: www.presseagentur.com

Dieser Presstext und ein Pressefoto sind auch elektronisch unter www.presseagentur.com/alps/ verfügbar.