

NEWS RELEASE

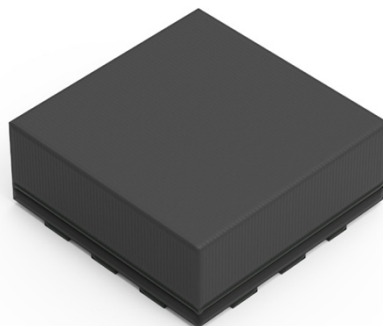
PR0126DE

Alps Alpine startet Verkauf von geomagnetischen Sensoren mit doppelter Auflösung

Ziel ist die Erschließung neuer Märkte im VR/AR-Sektor, wo eine hohe Winkelauflösung erforderlich ist

München, 8. Januar 2026 – Alps Alpine hat mit dem Verkauf des neuen geomagnetischen Sensors „HSCDTD015A“ als Nachfolger des bewährten Modells „HSCDTD008A“ begonnen. Bei nahezu gleichen Abmessungen von 1,55 mm x 1,55 mm x 0,62 mm (B x T x H) wurde die Auflösung auf 0,075 $\mu\text{T}/\text{LSB}$ erhöht, das Rauschen mit 0,1 μT auf ein Drittel reduziert und die Stromaufnahme um etwa die Hälfte gesenkt. Bei einer Ausgaberate (ODR) von 100 Hz beträgt sie 369 μA , im Standby-Modus reduziert sie sich auf 19 μA .

Der HSCDTD015A arbeitet in einem Betriebstemperaturbereich von -40 bis $+85$ °C. Die Versorgungsspannung (AVDD) liegt zwischen +1,6 V und +2,0 V, während die digitale I/O-Spannung (DVDD_io) von +1,14 V bis AVDD reicht. Das neue Produkt ist für den Einsatz in VR/AR-Geräten vorgesehen. Diese erfordern eine hochpräzise Winkelerfassung, die mit der herkömmlichen Auflösung nur schwer zu erreichen war.



Hintergrund

Das aktuelle „HSCDTD008A“-Modell von Alps Alpine wurde in erster Linie für Smartphones entwickelt und ist seit etwa zwölf Jahren auf dem Markt. In den letzten Jahren hat die Verbreitung von VR-Geräten und leistungsstarken Smart-Devices zu einer Nachfrage nach geomagnetischen Sensoren geführt, die eine höhere Auflösung mit geringem Rauschen kombinieren. Um dieser Marktnachfrage gerecht zu werden, wurde das Modell „HSCDTD015A“ entwickelt. Dieses bietet bei gleichbleibend kleiner Bauweise eine deutlich verbesserte Leistung.

Wesentliche Merkmale

Der neue Sensor unterstützt eine schnelle Reaktionszeit von 200 Hz und eignet sich somit ideal für die präzise Steuerung der Körperhaltung, wie sie in VR- und AR-Geräten erforderlich ist. Dazu gehören die Bestimmung der Körperhaltung durch Sensorfusion und die Erkennung der Kopfausrichtung. Aufgrund seines energiesparenden Designs eignet sich dieser geomagnetische Sensor besonders für Smartphones und tragbare Geräte.

Produktinformation

Produktbezeichnung:	HSCDTD15A
Abmessungen:	1,55 mm x 1,55 mm x 0,62 mm (BxTxH)
Messbereich:	$\pm 2,4$ mT
Stromaufnahme:	369 μ A typ. (ODR = 100 Hz), 19 μ A typ. (Standby)
Versorgungsspannung:	AVDD: +1,6 V bis +2,0 V, DVDD_io: +1,14 V bis AVDD
Betriebstemperaturbereich:	-40 bis +85 °C
Ausgangsauflösung:	0,075 μ T/LSB
Rauschen:	0,1 μ T

Anwendungsbeispiele

- Orientierungs-/Positionserkennung für Smartphones und VR/AR-Geräte
- Ortungssysteme für Parkplätze und Mobilitätsgeräte etc.

Vertriebsinformationen

Veröffentlichungsdatum: Oktober 2025

Spezifikationen:

<https://tech.alpsalpine.com/e/products/detail/HSCDTD015A/>

Ausblick

Das neue Produkt wird Kunden aus verschiedenen Märkten angeboten, die den Einsatz von geomagnetischen Sensoren in Betracht ziehen. Die jährliche Massenproduktion soll bis zum Jahr 2029 5,9 Millionen Einheiten erreichen. Um der Marktnachfrage gerecht zu werden, bietet Alps Alpine eine breite Palette von Sensoren an und unterbreitet seinen Kunden maßgeschneiderte Produktvorschläge.

Alps Alpine Co. Ltd. wurde 1948 in Japan gegründet und ist einer der weltweit größten unabhängigen Hersteller von elektromechanischen Komponenten und Infotainment-Produkten für Fahrzeuge. Mit Hauptsitz in Tokio unterhält Alps Alpine ca. 100 Konzerngesellschaften in Amerika, Europa und Asien. Mit höchster Fachkompetenz und Zuverlässigkeit entwickelt, produziert und vermarktet Alps Alpine weltweit elektromechanische Komponenten sowie Infotainment- und Mobilitäts-Lifestyle-Produkte der nächsten Generation für Audio-, Display-, Kommunikations- und Fahrassistenzsysteme.

Die **Alps Alpine Europe GmbH** ist eine Tochtergesellschaft der Alps Alpine Co. Ltd. und betreut seit mehr als 40 Jahren europäische Kunden. Unsere Europazentrale mit Sitz in München vereint ein Team von Spezialisten aus den Bereichen Vertrieb, Marketing, Technik und F&E. Zusammen mit unseren Vertriebsbüros in vielen anderen großen Städten wie Düsseldorf, Stuttgart, Wolfsburg, Göteborg, Milton Keynes, Mailand und Paris beschäftigt die Alps Alpine Europe GmbH rund 560 Mitarbeiter. Alps Alpine verfügt auch über Produktionsstandorte in Irland, der Tschechischen Republik und Ungarn. Von dort aus werden vor allem unsere europäischen Kunden beliefert.

Weitere Informationen:

ALPS ALPINE EUROPE GmbH
Tel.: +49 89 321421-0
Fax: +49 89 321421-205
Kontakt: www.alpsalpine.com/eu_info/
www.alpsalpine.com

Pressearbeit:

MEXPERTS AG
Peter Gramenz
Tel.: +49 (0)8143 59744-00
www.mexperts.de
Presse Portal: www.presseagentur.com
Kontakt: peter.gramenz@mexperts.de